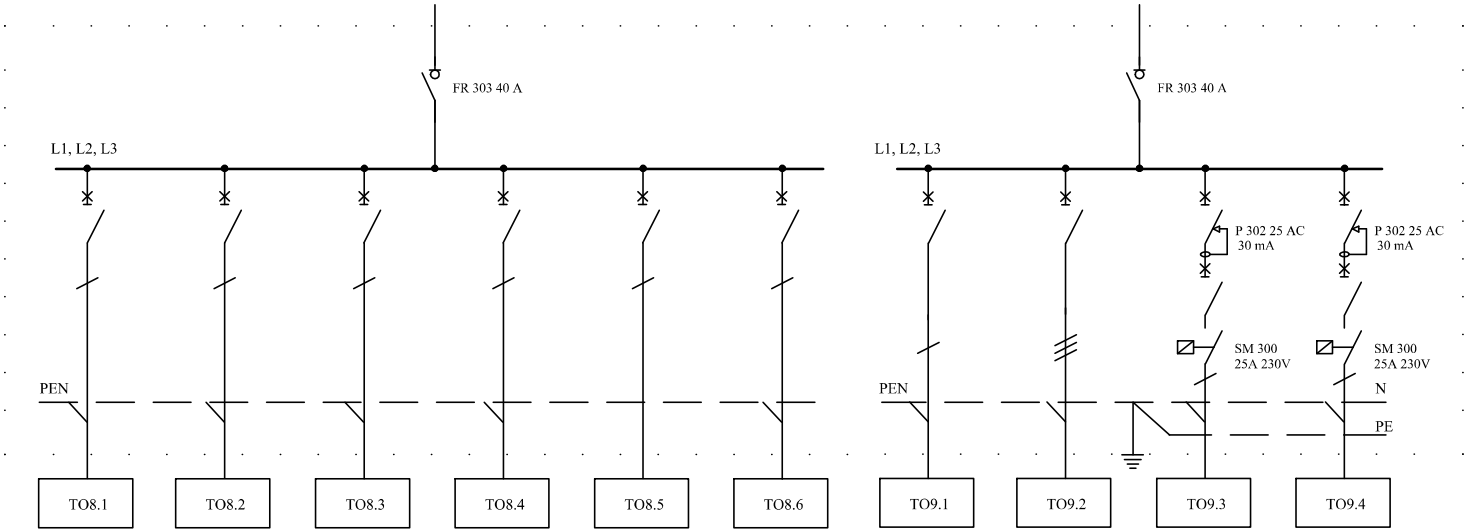


ROZDZIELNICA TO8, TO9



Obwód	TO8.1	TO8.2	TO8.3	TO8.4	TO8.5	TO8.6
Pz [kW]						
Zabezpieczenie	S 301 C 10 A 6 kA	S 301 C 10 A 6 kA	S 301 C 10 A 6 kA	S 301 C 16 A 6 kA	S 301 C 16 A 6 kA	S 301 C 16 A 6 kA
Kabel						
Odległość [m] do najdalszego punktu						

TO9.1	TO9.2	TO9.3	TO9.4
S 301 B 16 A 6 kA	S 303 C 20 A 6 kA	S 301 C 20 A 6 kA	S 301 C 20 A 6 kA

TO8.1	
TO8.2	
TO8.3	
TO8.4	
TO8.5	
TO8.6	

TO9.1	napęd kosza
TO9.2	wentylator
TO9.3	nagłośnienie I
TO9.4	nagłośnienie II

UWAGA:  
W trakcie wykonywania modernizacji rozdzielnic RG należy zweryfikować podane zabezpieczenia w stosunku do kabli zasilających poszczególne odbiory - zabezpieczenie kabli nie może być niższe niż ich prąd znamionowy dla zastosowanego sposobu ułożenia.  
Uzupełnić zapisy w tabelach, po identyfikacji poszczególnych odbiorów - opisać poszczególne zabezpieczenia w rozdzielnicach.

jednostka projektowa:  
**MG ELECTRIC** ul. Mehoffera 68b lok. 7  
03-161 WARSZAWA  
Zdzisław Piórkowski TEL. 604-502-713

Inwestor	Miejski Ośrodek Sportu i Rekreacji w Radomiu Sp. z o.o. ul. Narutowicza 9, 26-600 Radom		
Temat	REMONT ROZDZIELNIC		
Przedmiot rysunku	SCHEMAT ROZDZIELNIC TO8, TO9		
Projektował	mgr inż. Jerzy Toczyński	UAN.V/8388/105/90	
Sprawdził	mgr inż. Jarosław Zarębski	LOD/0940/POOE/08	
	Data: 01.2015	Skala:	Nr rys.: ERC - 04